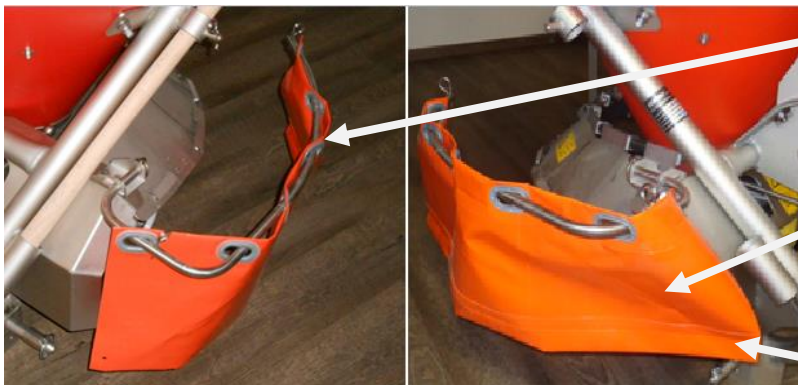


Montagehinweise für SPR-DS

Grenzstreueinrichtung

Die Grenzstreueinrichtung dient zum genauen Randstreuen und schont parkende Autos, Hausmauern und Grünanlagen. Sie können die Grenzstreueinrichtung wahlweise links oder rechts verwenden. Wird diese nicht mehr benötigt, können Sie die Grenzstreueinrichtung hochklappen und an dem Federstecker einhängen.



Die Grenzstreueinrichtung wurde links montiert

Die Grenzstreueinrichtung wurde rechts montiert

Grenzstreueinrichtung heruntergeklappt

Bild 1

Die Grenzstreueinrichtung wird mit den beiden mitgelieferten Schrauben M8 am Trägerblech des Geräts montiert. Durch herunterklappen des Klapsteckers, wird die Grenzstreueinrichtung gegen Herausrutschen gesichert (Bild 2)



Schrauben M8 montieren

Klapstecker

Bild 2

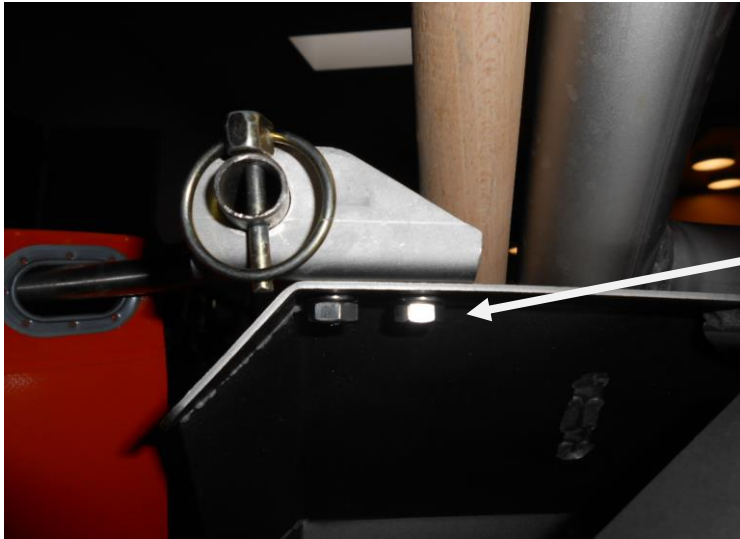


Federstecker



Bild 3

Um die Grenzstreueinrichtung auf der gegenüberliegenden Seite zu montieren, muss diese samt Befestigung vom Gerät abgebaut werden. Hierfür ist es nötig die beiden Schrauben an der Unterseite des Trägerbleches zu lösen.



Muttern M8 entfernen

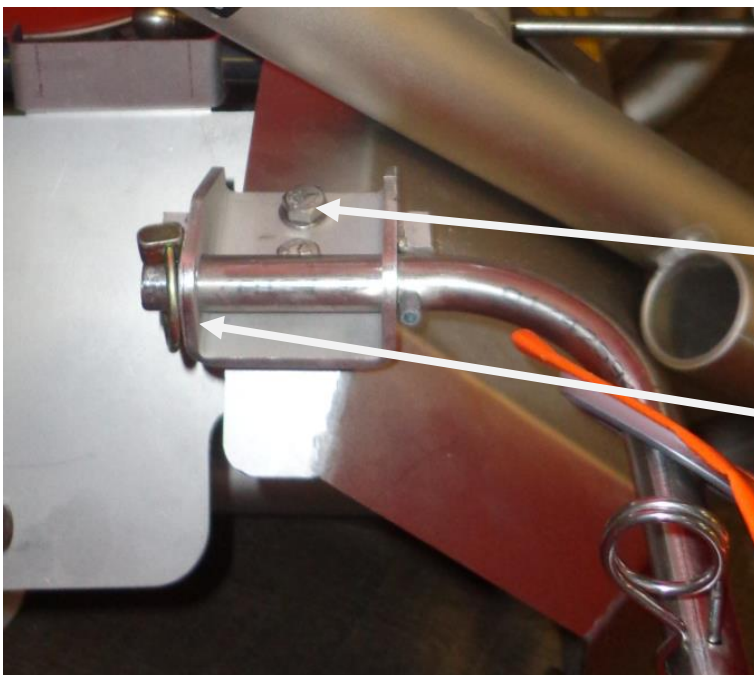
Bild 4

Befestigen Sie nun wie oben beschrieben die Grenzstreueinrichtung auf der gegenüberliegenden Seite.



Bild 5

Nach dem Einbau ist darauf zu achten, dass die Schrauben festgezogen und der Klappstecker heruntergeklappt ist.



Schrauben Prüfen

Klappstecker
muss unten sein.

Bild 6